

I ♥ print

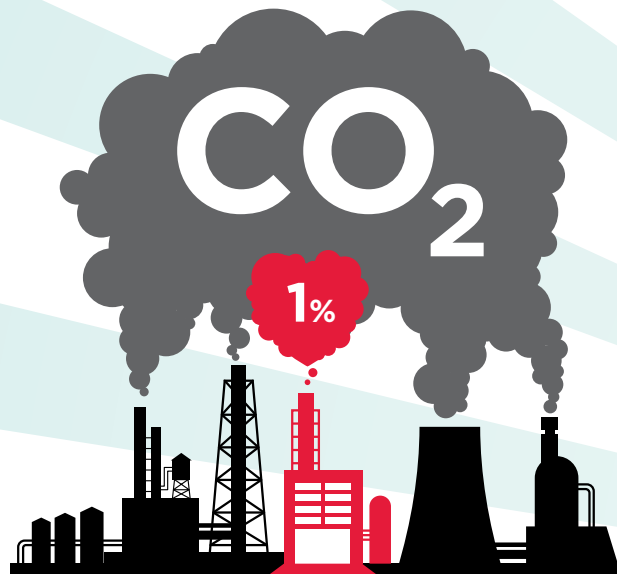


A VOIR AVEC



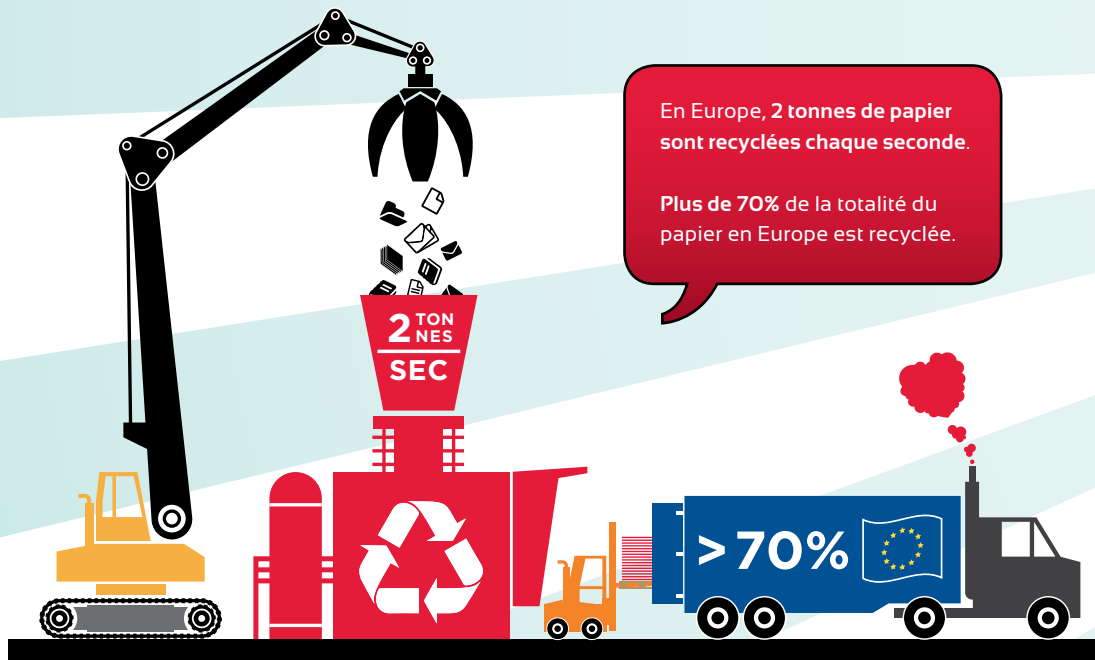
PASSION FOR PRINT

Avec seulement **1%** de l'ensemble des émissions de CO₂, les industries des pâtes et papier et graphiques sont les secteurs les moins polluants.



En Europe, **2 tonnes** de papier sont recyclées chaque seconde.

Plus de **70%** de la totalité du papier en Europe est recyclée.



93% des belges préfèrent le papier pour la lecture de livres ou de longs textes. La compréhension des longs textes est accrue lorsqu'ils sont lus sur papier en comparaison à la lecture sur écran.



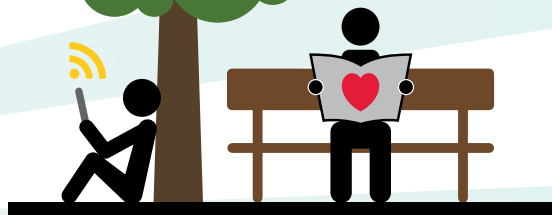
I love print

En contrepartie, les déchets d'équipements électroniques augmentent de 3 à 5% par an, presque 3 fois plus que le total des autres déchets.

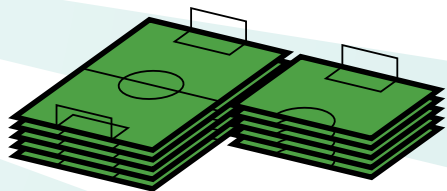
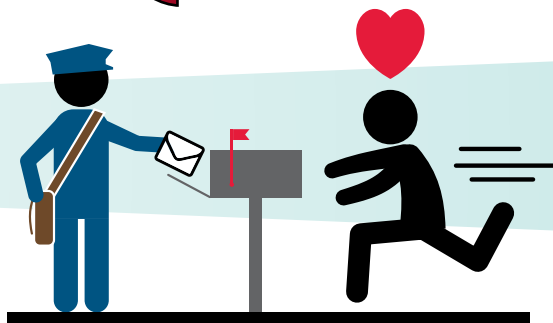


1 
JOURNAL
=
30 min.
ONLINE

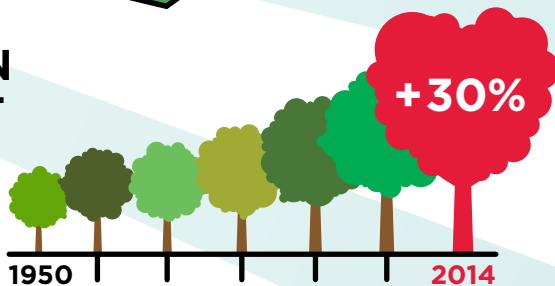
L'impact environnemental d'un journal papier est équivalent à 30 minutes de sa lecture sur internet.



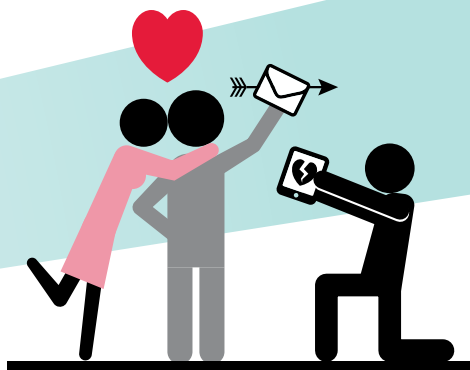
70% sont toujours curieux de voir ce qu'ils trouveront dans leur boîte aux lettres.



+ 1,5 MLN
AN



La surface des forêts d'Europe a progressé de 30% depuis 1950 avec l'équivalent de 1,5 millions de terrains de football par an.



92% préfèrent les lettres d'amour sur papier, 87% préfèrent recevoir des cartes de vœux sur papier.



Source : Ces résultats proviennent de différentes études au niveau national et international. Davantage d'informations sur www.iloveprint.be

Considérez un instant le monde sans l'existence du papier...

Inimaginable, n'est-ce pas ? Pourtant, la place du papier est de plus en plus restreinte dans notre quotidien : les factures sont de plus en plus envoyées par e-mail, on ne trouve certains rapports que sous forme digitale, les invitations et vœux sont envoyés via smartphone et les publicitaires préfèrent l'écran au papier. Pourtant l'imprimé est un moyen de communication efficace et durable.



Ce folder utilise l'Augmented Reality via l'app VEEEWbyJoos. Téléchargez-là depuis le App Store ou Google Play et scannez la couverture de ce folder. VEEEW applique une couche virtuelle à l'imprimé, le rendant visible par un smartphone ou une tablette, permettant de le lire et de rendre la communication interactive possible. VEEEW offre automatiquement la possibilité de «liker», de suivre... en ligne à partir d'un média imprimé.

Cliquez sur les boutons visibles sur votre écran et allez directement sur notre page Facebook et notre site internet. Ce folder est une initiative de Febelgra, fédération belge de l'industrie graphique.

Febelgra asbl

175 rue Bara

1070 Bruxelles

T 02 512 36 38

info@febelgra.be

www.febelgra.be



paper
chain
forum



Imprimé = efficacité

L'imprimé rend le message tangible : vous pouvez le voir, le toucher et le sentir. Une belle brochure, une superbe carte de vœux, un livre passionnant ou le journal quotidien, ... on ne se lasse jamais de les prendre en main, avec toujours le même plaisir. En outre, l'imprimé éveille des émotions et facilite la lecture des longs textes.

Vous souhaitez transmettre un message en étant certain qu'il persiste à long terme ? Portez votre choix sur l'imprimé ! Pour un effet optimal, combinez les communications imprimées et digitales/mobiles. En complémentarité l'une de l'autre, mais également via les possibilités intrinsèques de l'imprimé. Pensez au code QR, à l'Augmented Reality procurant une dimension virtuelle au papier. Les possibilités interactives prolongent l'effet à long terme de l'imprimé.

Les différentes possibilités de l'impression attisent votre curiosité ? Vous êtes à la recherche d'inspiration pour vos propres projets créatifs ? Les professionnels du monde graphique vous conseillent quant aux possibilités qui s'offrent à vous.

Visitez **www.iloveprint.be**

Imprimé = durabilité

Régulièrement, on supprime le papier par souci de l'environnement, car celui-ci détruit les forêts. C'EST FAUX ! Bien au contraire, l'industrie papetière est durable. Il n'y a pas d'autre secteur où le produit final ne soit autant recyclé. L'apport de nouvelles fibres de bois reste nécessaire pour faire fonctionner le processus de recyclage du papier. En Europe, l'industrie du papier n'utilise principalement que des fibres provenant de forêts contrôlées.

Pour chaque arbre abattu dans une de ces forêts, au minimum un autre est replanté. Depuis les années '50, des investissements considérables ont été engagés dans la gestion durable des forêts, offrant de cette manière un espace vital pour les plantes et les animaux. En plus, les arbres fournissent de l'air pur.

Eviter le gaspillage, et envisager la communication en pleine conscience : elle sera payante pour tous !
Que pouvez-vous entreprendre ?
Choisissez, dans la mesure du possible, un papier provenant d'une forêt certifiée. Vous le reconnaîtrez notamment à son label FSC ou PEFC.
Pensez également à recycler ce dépliant et peut-être à plus tard !



Ce folder est imprimé sur du papier certifié FSC.

Dessin et infographiques: Typografics studio.